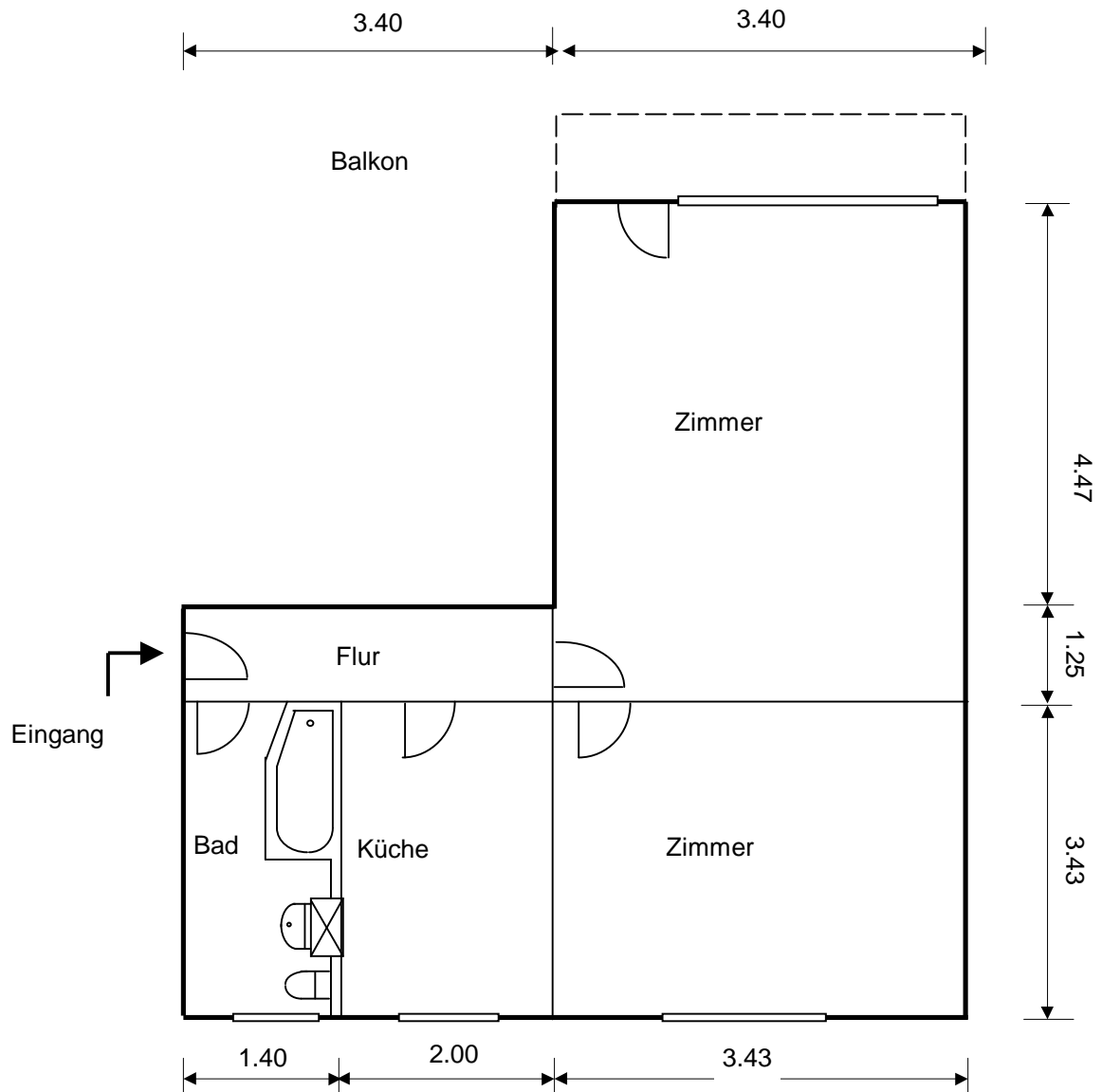


## Wohnungsgrundriss\*



Darstellung	Wohnungsgrundriss Arnold-Zweig 18435 Stralsund
Lage	KW II
Quadratmeter	51,03
Räume (ganz)	2
Räume (halb)	0

\* **Wichtiger Hinweis:** Alle Maßangaben sind Innenmaße sowie unverbindliche Richtwerte und werden **nicht** zum Vertragsbestandteil!

WOHNUNGSGENOSSENSCHAFT "AUFBAU" eG H.-Heine-Ring 94 18435 Stralsund