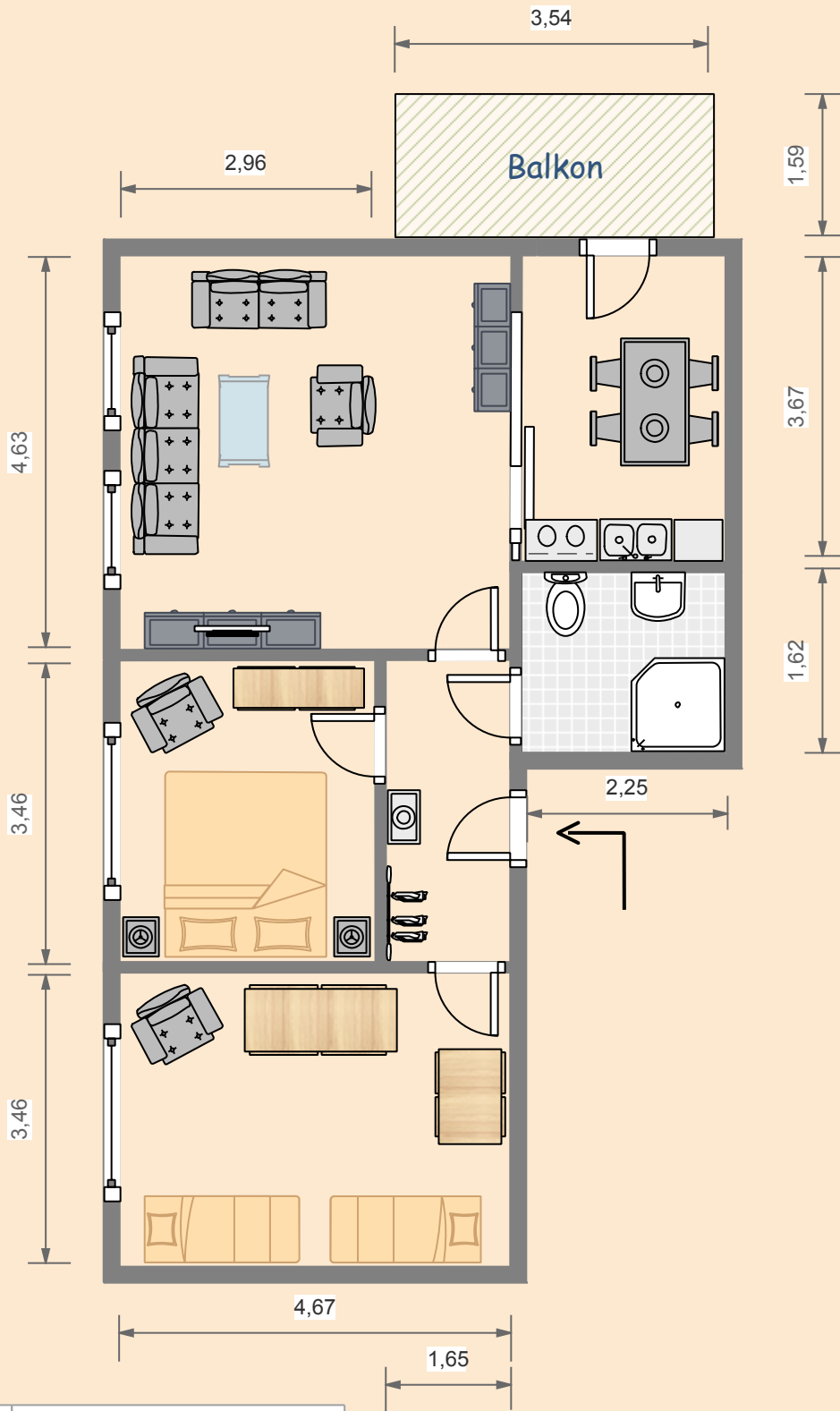
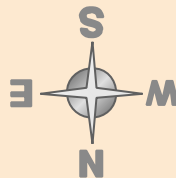


Wohnungsgrundriss



Ort:	Gottlieb-Mohnike-Weg 15 A 18435 Stralsund
Lage:	1. OG links
Wohnungs-Nr.:	40010.311
Räume (ganz):	2
Räume (halb):	1
Wohnfläche:	ca. 69 m ²



WGA
STRALSUND

Wohnungsgenossenschaft
"Aufbau" eG Stralsund
Heinrich-Heine-Ring 94
18435 Stralsund
Telefon: 03831 3755-18 und 19

Alle Maßangaben sind Innenmaße sowie unverbindliche Richtwerte und werden nicht zum Vertragsbestandteil! Maßangaben in m.