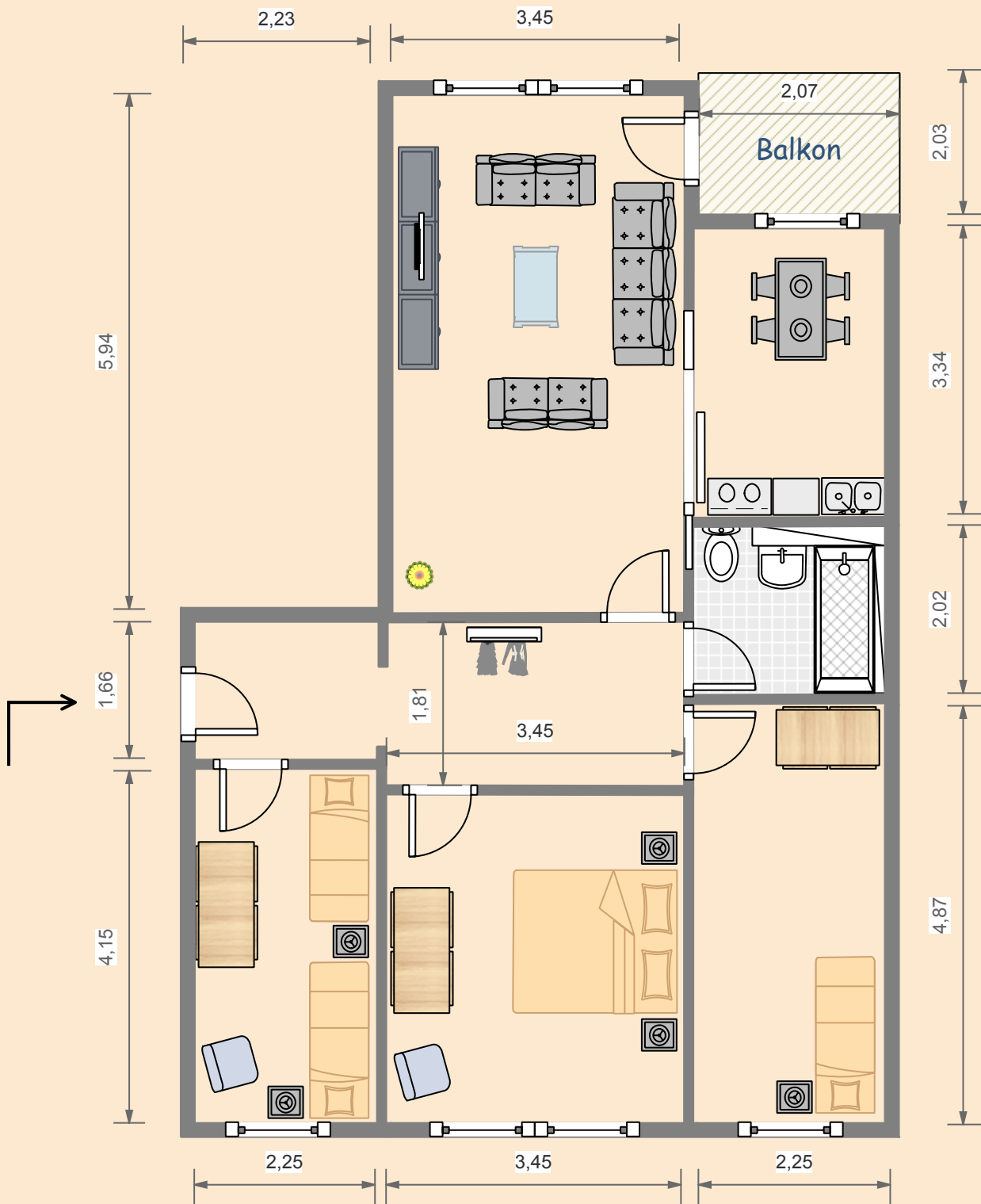
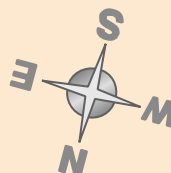


Wohnungsgrundriss



Ort:	H.-Graf-v.-Moltke-Straße 1 18437 Stralsund
Lage:	5. OG links
Wohnungs-Nr.:	50002.151
Räume (ganz):	2
Räume (halb):	2
Wohnfläche:	ca. 79 m ²



WGA
STRALSUND

Wohnungsgenossenschaft
"Aufbau" eG Stralsund
Heinrich-Heine-Ring 94
18435 Stralsund
Telefon: 03831 3755-18 und 19

Alle Maßangaben sind Innenmaße sowie unverbindliche Richtwerte und werden nicht zum Vertragsbestandteil! Maßangaben in m.